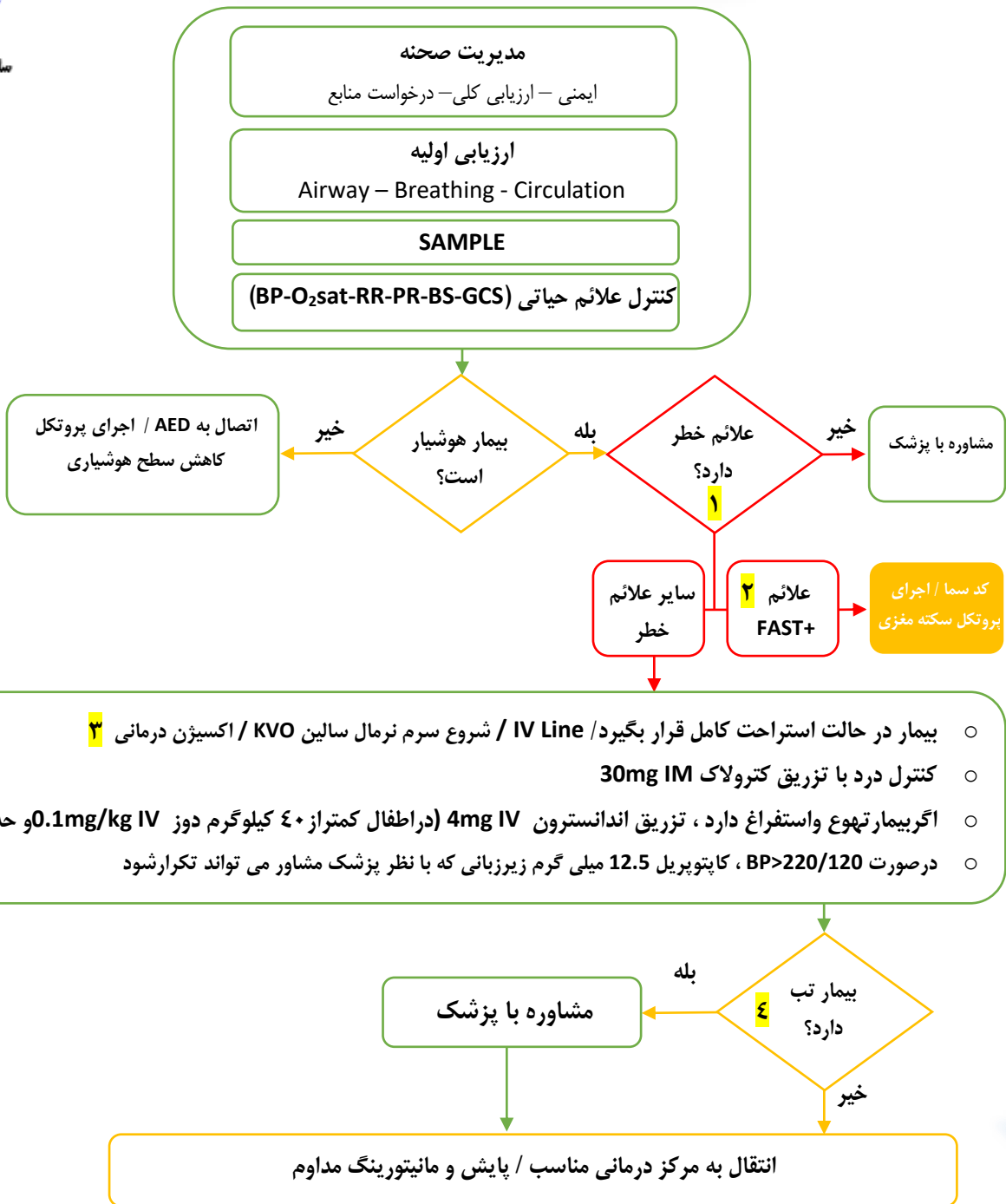




پروتکل سردرد



- ✓ ۱ **علائم خطر:** سفتی گردن، علائم سکنه مغزی، سابقه ضربه به سر، افت سطح هوشیاری و اختلال بینایی و حرکتی
- ✓ ۲ **علائم FAST+:** کج شدن صورت - اختلال تکلم - اختلال حرکتی یکطرفه اندام - زمان کمتر از ۳ ساعت
- ✓ ۳ اکسیژن درمانی با نازل کاتولا و در صورت O₂sat<95% استفاده از وسایل با غلظت اکسیژن بالاتر
- ✓ ۴ در صورتیکه بیمار تب دارد رعایت PPE طبق دستورالعمل مربوطه انجام گردد.